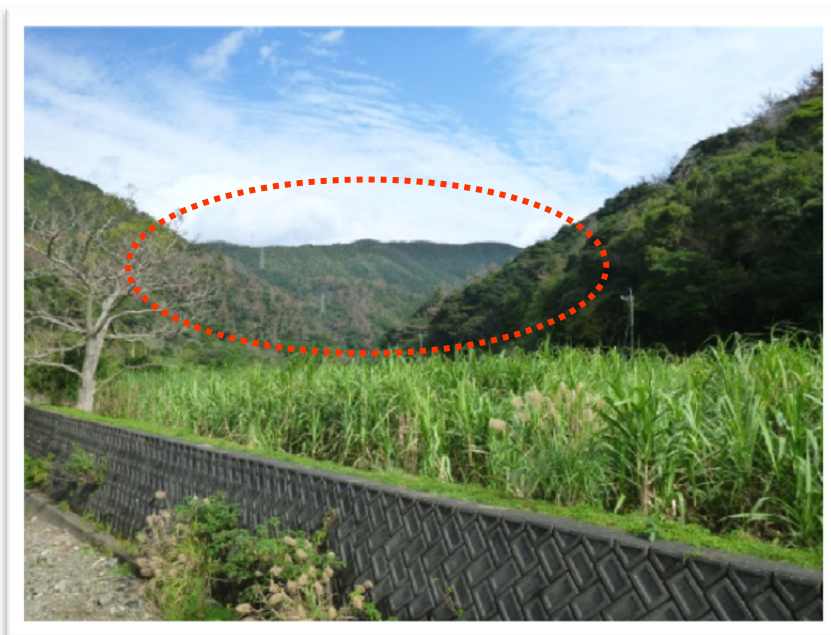


守れた森

本キャンペーンで買い取った森は、奄美大島の南西部に位置する瀬戸内町内にあります。南郷山（標高 313m）に続く稜線から、久慈湾に向かって南側に広がる水源の森で、奄美のサンゴを育む森でもあります。稜線（尾根）を中心とした入り組んだ形をしており、面積を合計すると 100 ヘクタールに及ぶ広大な森です。アマミノクロウサギやルリカケス等の希少種をはじめとする野生生物の宝庫です。



- 所在地：鹿児島県大島郡瀬戸内町大字古志
- 面積：982,854m²（公簿面積）
※ 1 km×1km に相当する大きさです。



古志集落側からのぞむ南郷山周辺の対象地